

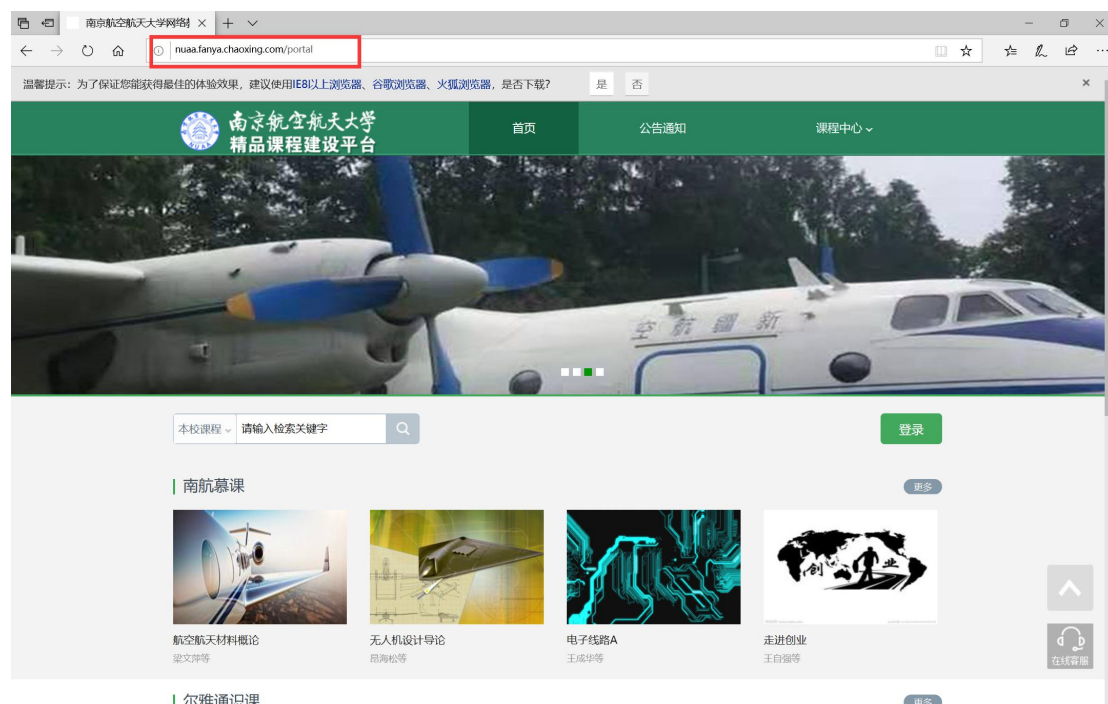
南京航空航天大学精品课程建设平台使用手册

(精简版)

一、登录方法

1.1 电脑端登录

输入网址：<http://nuaa.fanya.chaoxing.com> 打开南京航空航天大学精品课程建设平台，输入账号和密码。（注：账号为工号，初始密码 123456）



1.2 手机端登录

1. 下载学习通 APP

扫描右方二维码，下载学习通 APP 或手机应用市场，搜索“学习通”下载。

2. 登录学习通

(1) 打开学习通，进入注册登录界面，选择“新用户注册”，输入手机号并获取验证码，设置密码。

(2) 获取验证码后，填写单位名称（南京航空航天大学）、输入工号、姓名即可。



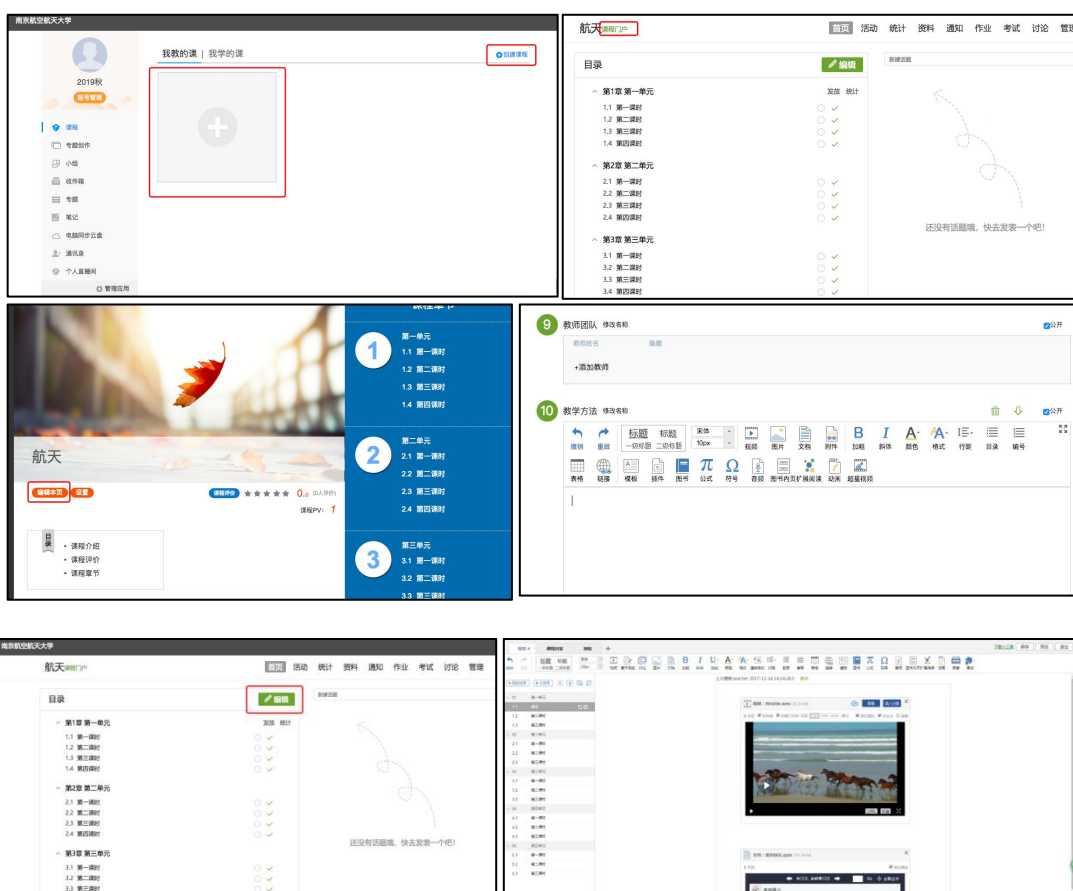
户



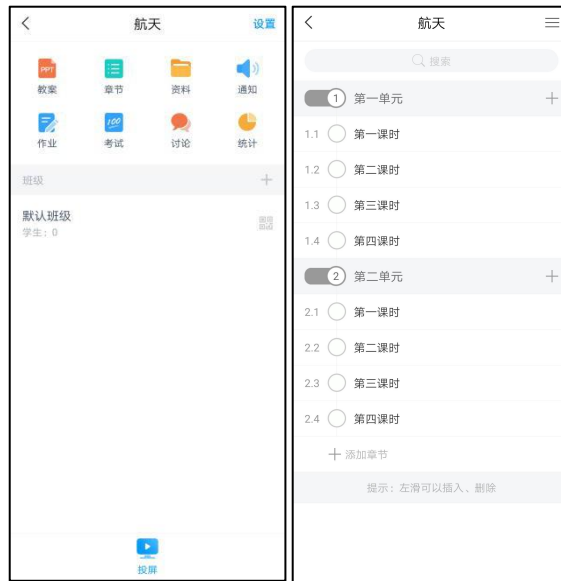
二、创建课程

电脑端与手机端课程建设已经打通，电脑端建课，手机端即时可见，反之亦然。

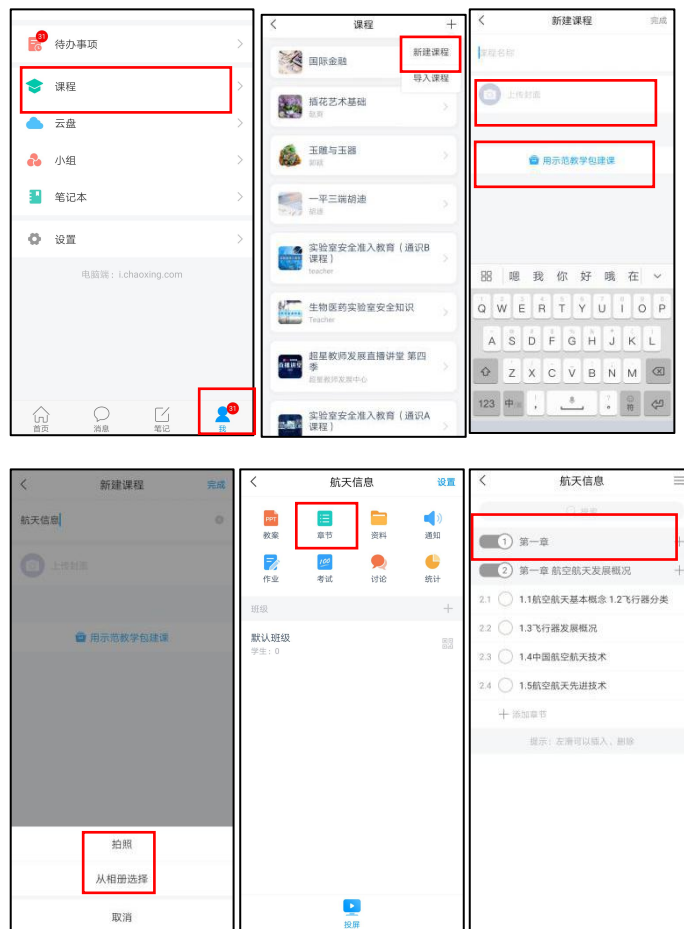
2.1 电脑端：登录成功后，进入教学空间，第一步：点击创建课程或“+”；第二步：进行课程门户建设，添加课程基本信息；第三步：建设课程内容。



手机端显示的课程页面



2.2 手机端：登录完成后，选择“我”，点击“课程”，右上角点开“新建课程”，填写课程信息及封面，课程建设完成，再添加课程章节内容。

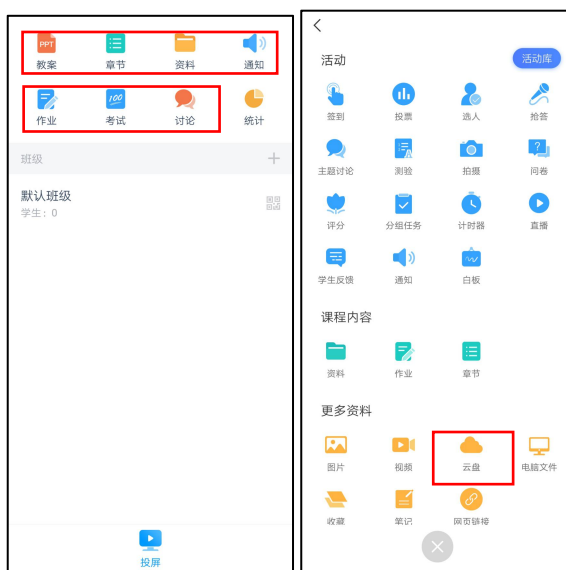


电脑端显示课程页面



三、资源调用

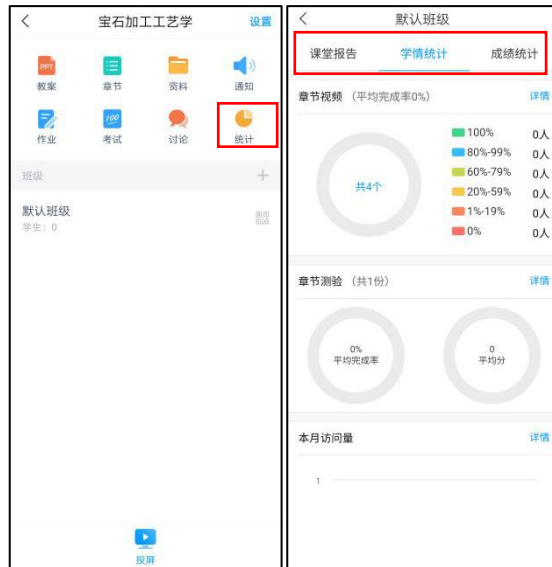
电脑端与手机端的资源互通，手机端可以调用电脑端上传的文件、试题等，手机端可以通过云盘调用电脑端上传的文件。



四、数据统计

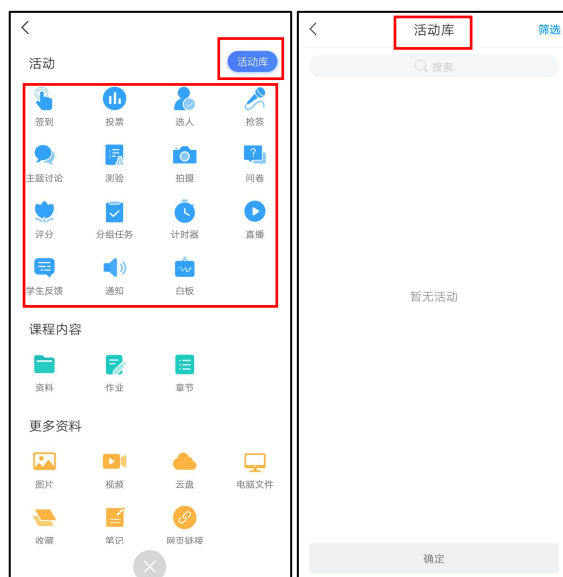
电脑端与手机端统计数据打通，手机端互动的数据电脑端可见，并可以进行导出。

课程数据的统计在课程的“统计”模块，包括“班级统计”、“课程统计”、“课程报告”，可以查看“成绩管理”、“学生管理”、“课堂活动”、“学生学习详情”等，对应手机端的课程统计模块。



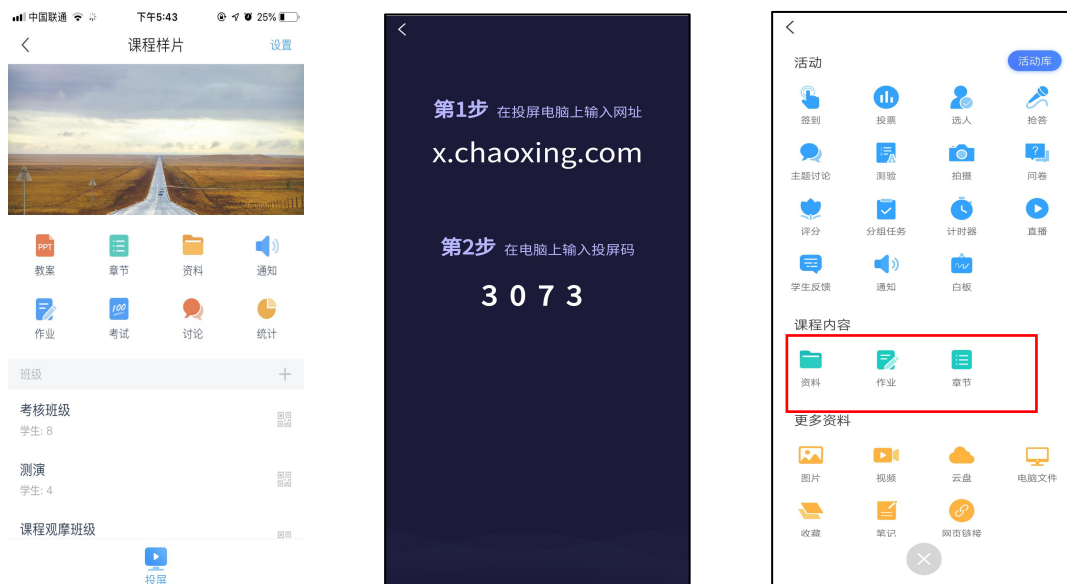
手机端的课堂活动，对应电脑端的“活动”模块，可以查看课堂互动的数据及积分情况。





五、投屏

通过网页浏览器可以将电脑端、手机端、教室端连接，点击手机端的投屏按钮，可显示如下投屏页面。在网页浏览器中输入网址：“x.chaoxing.com”和投屏码，可以将电脑端或手机端建好的课程资源或云盘中的资源（PPT、视频、文档、图片等）、作业、章节、课堂活动、等投到教室的电脑上，并显示在多媒体大屏或投影幕布上。



注：如您在使用过程中有任何问题，可加入 qq 群：654202609，或者拨打以下电话，马云尉：19850078707；孙瑞：17751772014；焦丽娟：18606198166，将有人员为您解答疑惑。